

# Charte d'usage et de contribution des Jumeaux Numériques du Fleuve



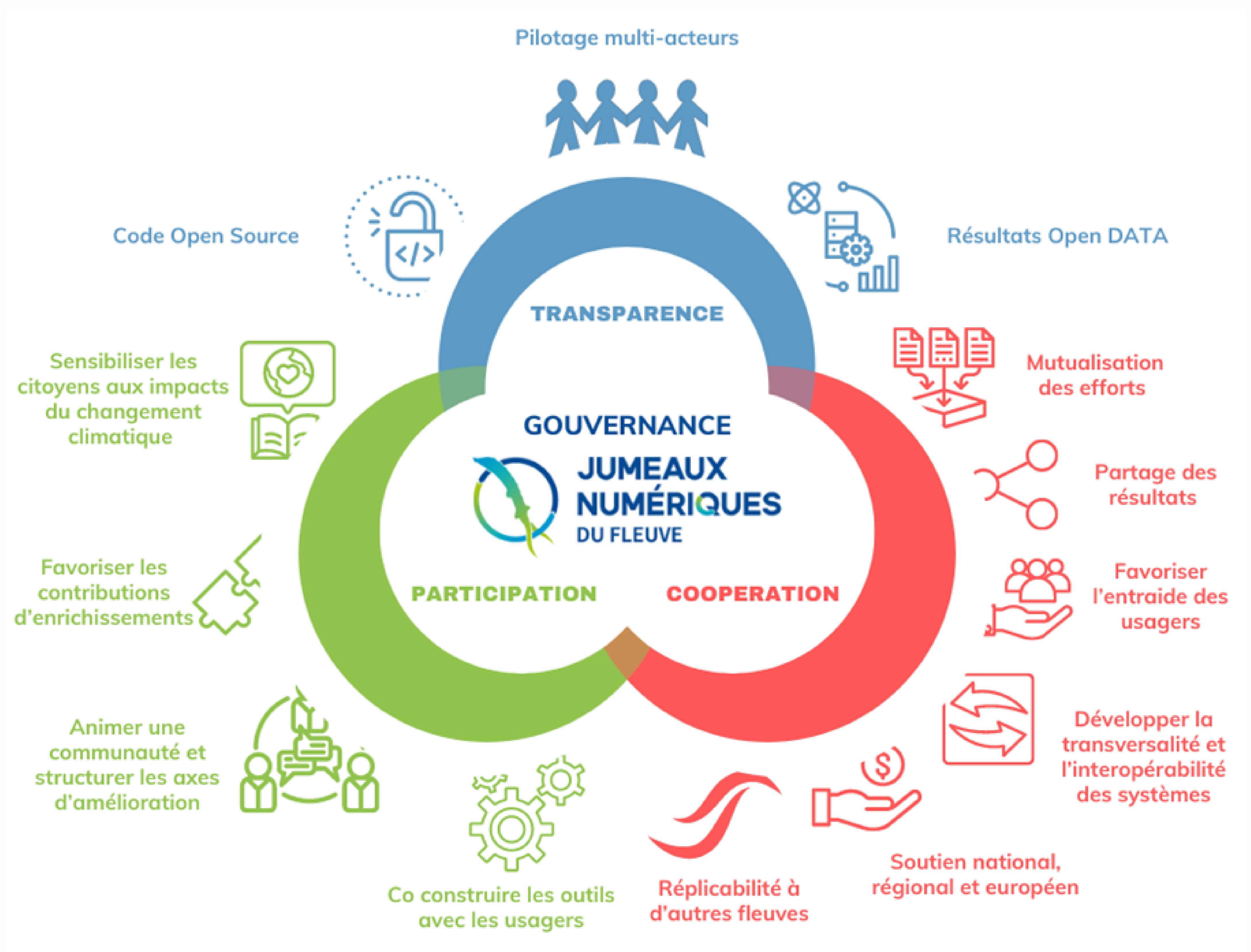
**JUMEAUX  
NUMÉRIQUES  
DU FLEUVE**

# Pourquoi signer cette charte ?

Pour :

- Rejoindre la **Communauté** des Jumeaux Numériques du fleuve
- Contribuer et participer à sa **gouvernance partagée**
- Contribuer au développement et à l'usage de **Communs Numériques**

Cette charte d'usage et de contribution est proposée aux professionnels afin de poser les valeurs fondatrices de la démarche. La signature de cette charte constitue un acte de soutien au projet, à sa promotion et à son développement qui réquiert désormais une **gouvernance partagée** pour faire des Jumeaux Numériques du fleuve de véritables **Communs Numériques** des territoires.



# PRÉAMBULE

La Région Nouvelle-Aquitaine dispose du plus **vaste estuaire d'Europe**, un espace remarquable par ses richesses au sein duquel **de nombreuses activités cohabitent** (tourisme, pêche, navigation de commerce, culture...).

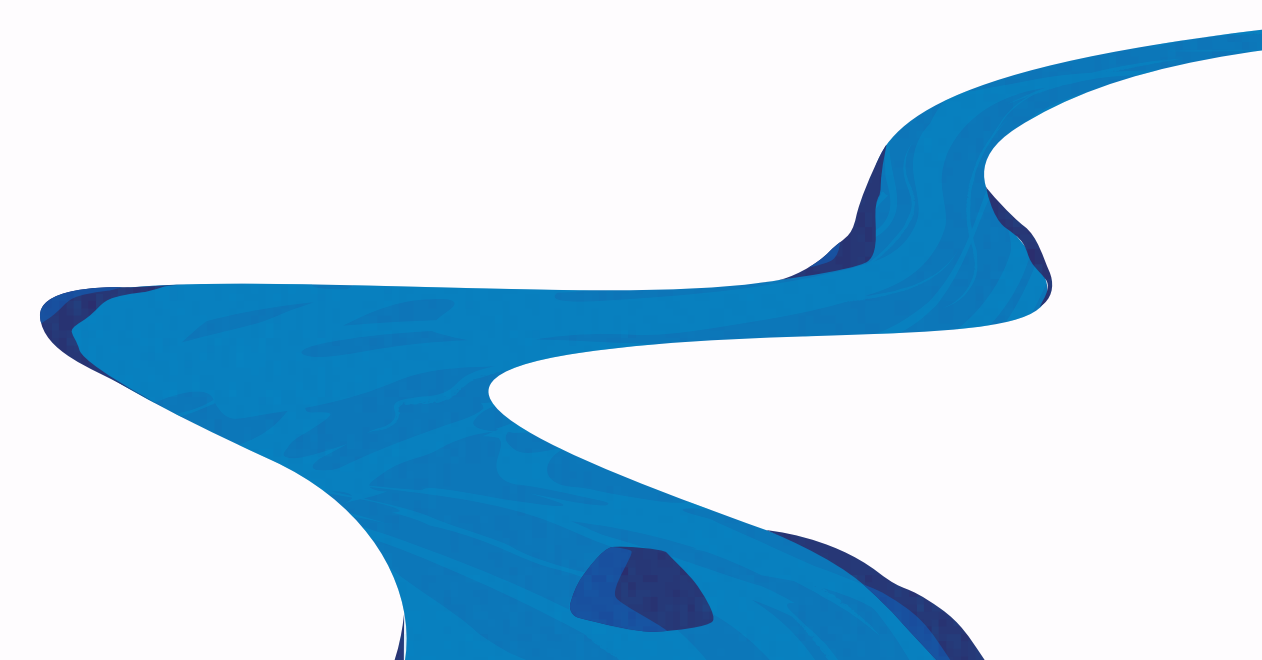
La Gironde, la Dordogne et la Garonne, sont désormais **menacés** par le **changement climatique** et l'**exploitation humaine intensive de la ressource en eau**.



## Les prochains défis à relever ?

**Préserver** la biodiversité et les activités économiques, **adapter** les activités humaines et **gérer** les probables conflits de ressources en eau douce afin de notamment **garantir un accès durable à une eau de qualité**.

**A l'échelle du territoire, il existe déjà de nombreux rejets et puisages d'eau significatifs qui impactent les fleuves** : lâchers d'eau des barrages hydro électriques pour soutenir les faibles étiages d'été, puisages agricole avec des céréales gourmandes en eau, des rejets d'eau usées, des activités géothermiques, des nouvelles activités industrielles nécessaires pour la décarbonation (électrolyse de l'eau pour la production d'hydrogène), le refroidissement de stations de production d'électricité...



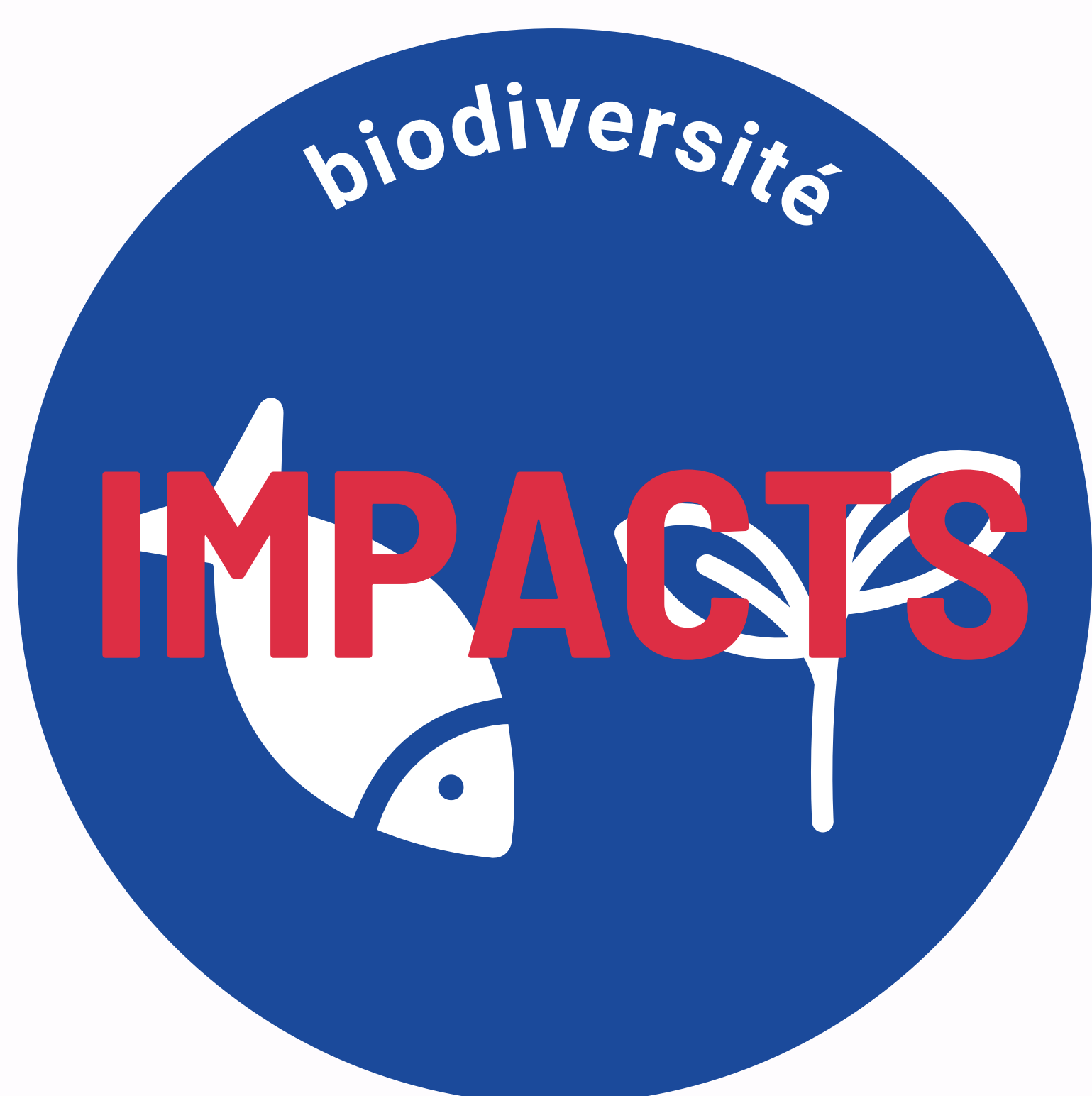
L'**urgence actuelle** imposée par les enjeux du **changement climatique** implique une mobilisation encore plus forte autour des fleuves afin d'**évaluer les trajectoires des stratégies territoriales actuelles et futures**.



Deux défis nous apparaissent prioritaires, la **préservation de la ressource en eau**, et la **prévention des risques de submersion (méga pluies) et d'érosion du littoral**.

Une **vision d'ensemble** des ressources, usages, menaces et perspectives permettra d'**identifier les points de fragilité des équilibres actuels et futurs entre ressources et besoins**. Cette anticipation des transitions est nécessaire pour :

- favoriser l'**hydro-diplomatie** au sein des territoires et entre les territoires,
- éclairer les citoyens sur les enjeux, les aider à mieux comprendre les arbitrages afin de **favoriser l'acceptation de la politique territoriale et des changements d'usages de l'eau à venir**.



# CE QUI EXISTE

L'essor du numérique offre de nouvelles opportunités pour développer les connaissances, favoriser l'anticipation des changements à venir et évaluer les scénarios possibles.

Des **outils numériques collaboratifs** hébergés permettent désormais d'intégrer des visions prospectives en réalisant des **simulations numériques qui agrègent de grandes quantités d'information et permettent d'évaluer des stratégies globales.**

Ainsi, début 2022, un jury a été constitué afin de mettre en compétition des groupements d'entreprises pour :

- Imaginer des outils qui répondent aux besoins du jury
- Prioriser ce qui peut être opérationnel dès 2023
- Créer des maquettes et les évaluer
- Désigner le lauréat
- Développer les outils (première version)

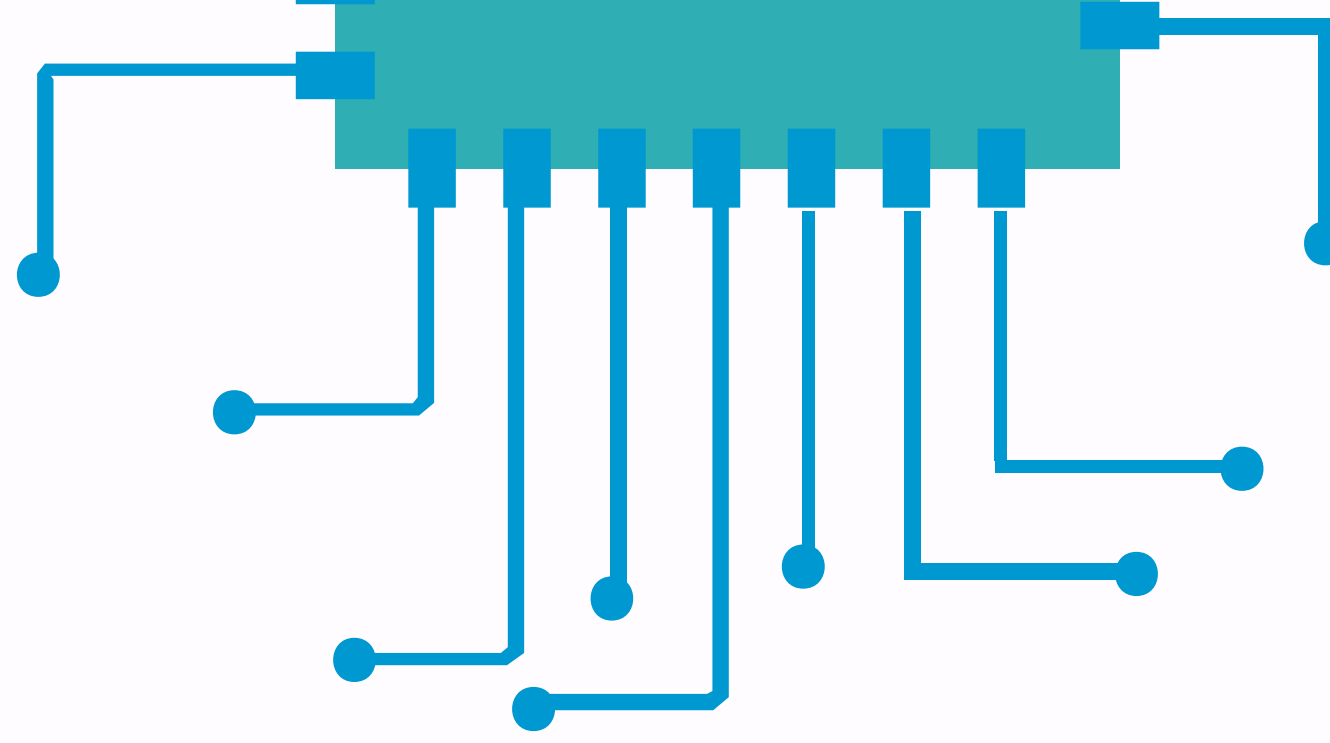
## LE JURY



## LES EXPERTS



Ces outils désormais opérationnels offrent une nouvelle approche du **travail collaboratif** autour des **simulations numériques** des fleuves qui va permettre d'accélérer la **résilience territoriale** face au défi du **changement climatique.**

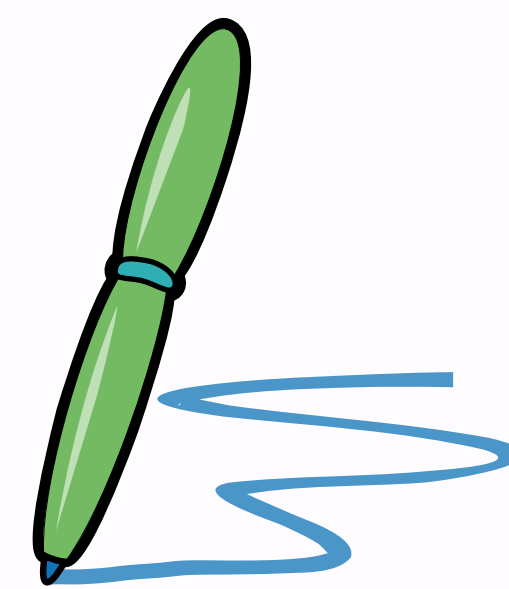


En effet, tout **acteur de l'eau** (collectivités, établissement public territorial de bassin, industriels, monde académique, etc) peut désormais disposer de son propre **environnement collaboratif** de simulations numériques, y inviter des **bureaux d'études** pour conduire des travaux et les **conserver** pour faciliter la réalisation de **travaux ultérieurs**. A l'échelle du territoire, l'Open source et l'Open data vont faciliter la **mutualisation des efforts** et le **partage des résultats**. Et d'autres fleuves peuvent facilement être intégrés dans ces outils.

## Signer la charte, c'est :

- **Rejoindre la Communauté des Jumeaux Numériques du fleuve :**  
Communauté composée de décideurs, utilisateurs, experts (bureaux d'études, scientifiques), développeurs informatiques.
- **Contribuer et participer à sa gouvernance partagée :**  
Afin de créer des **Communs Numériques** au service des territoires, c'est à dire une ressource numérique gérée et gouvernée par la **Communauté** selon des règles de gouvernance conjointement élaborées.
- **Contribuer au développement et à l'usage des Communs Numériques :**  
La **mutualisation des efforts** permet le développement des **Communs Numériques** pour le bénéfice de sa **Communauté** tout entière.

# LES VALEURS



## Éthique et responsabilité

Agir de manière éthique et responsable avec les données fournies par les JNDF et ses communautés, en préservant les intérêts de tous.

## Intérêt général

Orienter les actions et les contributions dans le but d'utiliser ces Communs Numériques dans le respect d'autrui, et notamment de servir les intérêts collectifs de la Nouvelle-Aquitaine.

## Respect des licences

Respecter les licences applicables aux informations publiques (données, documents, codes sources ...) et au fruit du travail fourni par les communautés.

## Transparence

Partager de manière transparente les données, les méthodologies et les résultats des travaux qui ont vocation à être publics afin de favoriser la confiance et la collaboration autour des Communs Numériques.

## Innovation et anticipation

Explorer de nouvelles approches, développer de nouvelles idées afin de favoriser l'émergence de solutions novatrices pour faire face aux défis climatiques.

## Mutualisation des efforts et partage des résultats

Promouvoir la mutualisation des efforts et le partage des résultats dans le but de développer les connaissances, d'accélérer les avancées technologiques et de favoriser l'émergence de solutions efficaces. S'inspirer des bonnes pratiques.

## Communication

Partager l'identité de chaque signataire dans la liste des soutiens de la démarche de projet.

# Lexique

## Communs numériques

Un commun numérique est une ressource numérique gérée et gouvernée par une communauté de producteurs et d'utilisateurs selon des règles de gouvernance conjointement élaborées. Sous Présidence française du Conseil de l'Union européenne, les communs numériques deviennent un sujet européen.

Toulouse, Juin 2022 Source : France Diplomatie, <https://www.diplomatie.gouv.fr/fr/politique-etrangere-de-la-france/diplomatie-numerique/blog-de-l-equipe/article/les-communs-au-service-d-un-modele-europeen-de-souverainete-numerique-non>

## ©Les Jumeaux Numériques du Fleuve (JNDF)

Outils inédits de travail collaboratif de simulation numérique du fleuve qui visent à mutualiser les efforts et à partager les résultats, permettent de simplifier le lancement de simulations numériques et aux Maîtres d'ouvrage d'effectuer de manière autonome certains travaux au sein de leur environnement, avec l'aide de bureaux d'études. Ils s'appuient sur plusieurs communautés (décideurs, usagers, bureaux d'études et scientifiques, développeurs informatiques)

## L'hydro-diplomatie

Ce mot, créé par Fadi Comair Président du Programme hydrologique intergouvernemental (PHI) de l'Unesco, désigne une politique d'anticipation et de désamorçage de conflits de ressources en eau

**“L'eau est vraiment le cœur de la vie, elle relie tous les éléments de la plus petite à la plus grande échelle, mais c'est aussi le lieu de toutes les batailles présentes et sans doute à venir”**

Erik Orsenna Écrivain, membre de l'Académie française

