

## Guide de démarrage - GIROS

### Décideurs

Le module Caractéristiques des milieux est un outil à la fois simple d'utilisation et puissant. Il ne nécessite pas de connaissances particulières et permet de visualiser les prévisions de nombreux paramètres physico-chimiques au travers d'une interface géographique conviviale, de se déplacer dans le temps (archives, prévisions) et d'accéder aux mesures en n'importe quel point de l'estuaire.


Des nombreuses informations géographiques sont disponibles : référentiel territorial, maritime et réglementaire.

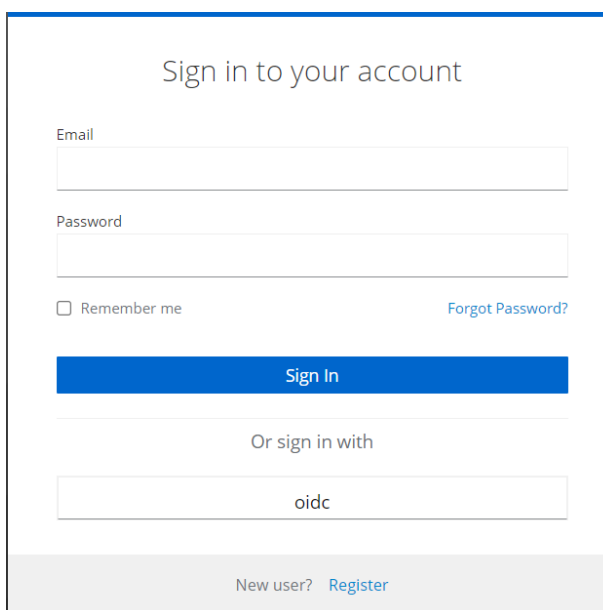
Le module étude est également destiné au profil décideur. Il permet de visualiser et d'explorer facilement l'ensemble des informations relatives à l'environnement en changeant la période simulée ou certaines mesures.

Grâce aux outils de navigation et dragage, il est possible pour les acteurs de l'espace portuaire bordelais de suivre des indicateurs tels que la résistance à l'avancement ou la vigilance de tenue des amarres ou encore de simuler des stratégies de dragage et comparaisons.

### Comment accéder à l'outil et l'utiliser?

Il est tout d'abord nécessaire de créer un compte ou se connecter sur le site <https://giros-fleuve.jumeaux-numeriques.fr/>, en cliquant "se connecter" en haut à droite. Si vous avez déjà un compte, connectez-vous avec votre identifiant et mot de passe, sinon créez-en un en cliquant sur « register ».

**Se connecter**   
Profiter de l'ensemble des services



Sign in to your account

Email

Password

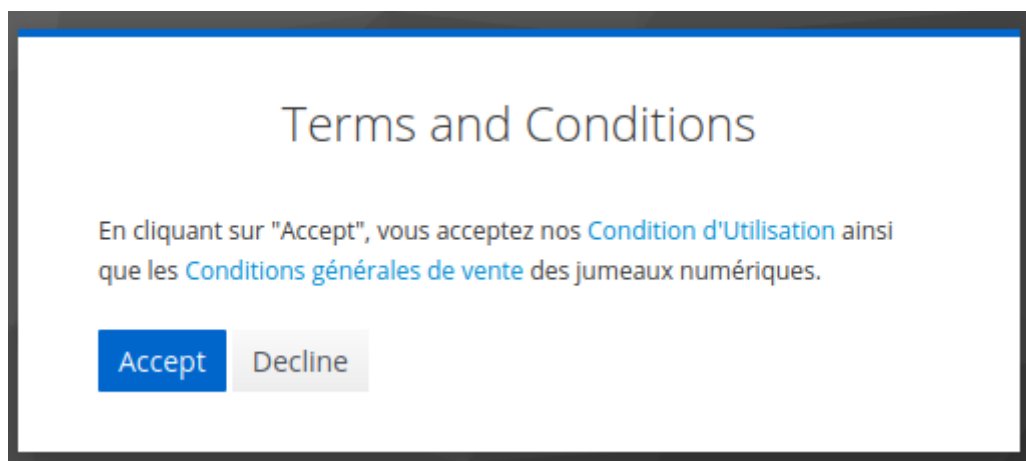
Remember me [Forgot Password?](#)

**Sign In**

Or sign in with

New user? [Register](#)

Lors de la première connexion ou de la mise à jour des conditions il sera demandé de lire et accepter les CGU/CGV.



#### Accéder aux outils:

Cliquez sur la flèche en bas à droite de la carte pour accéder au module souhaité :



## Caractéristiques du milieu

Bilan, prévisions et tendance des paramètres liés à la vie aquatique



Pour réaliser des études et simulations : une fois le compte créé, il est nécessaire de faire partie d'une organisation pour pouvoir réaliser des études et acheter des crédits de calcul. Pour cela, il faut faire une demande d'ajout par mail à [contact.jumeaux-fleuve@bordeaux-](mailto:contact.jumeaux-fleuve@bordeaux-)

port.fr en précisant votre nom et prénom, le nom de l'organisation que vous souhaitez rejoindre et la description du projet.

Lien vers la documentation GIROS:

<https://giros-fleuve.jumeaux-numeriques.fr/documentation/introduction.html>