



**JUMEAUX
NUMÉRIQUES**
DU FLEUVE

15h00 – 15h20 : Introduction, présentation synthétique du projet et de sa feuille de route, cas d'usage

- Tour de table
- Présentation synthétique du projet et de sa feuille de route, cas d'usage

15h20 – 16h05 : Restitution de l'atelier #1 / identification et priorisation des chantiers

- #Gouvernance
- #Communautés
- #Communication

16h05 – 16h15 : Cadre d'avancement

16h15 – 16h30 : Restitution et tour de table / programmation nouvel atelier

INTRODUCTION, PRÉSENTATION SYNTHÉTIQUE DU PROJET ET DE SA FEUILLE DE ROUTE, CAS D'USAGE

- Tour de table :
 - **Fabrice KLEIN** - Grand Port Maritime de Bordeaux - décideur
 - **Jean-Christophe ELINEAU** - NAOS - décideur
 - **Sylvain ROCHE** - Science Po Bordeaux - expert technique
 - **Jérôme FUSEAU** - Bordeaux Métropole - expert technique
 - **Romain SOULIE** - Studio NYX - développeur
 - **Anaïs JANC** - Inrae - utilisatrice, experte technique
 - **Alonso RIVAS** - Bordeaux Technowest - utilisateur
 - **Florent GRASSO** - Ifremer - développeur
 - **Laurent DIEVAL** - Gouvernement - utilisateur, expert technique
 - **Rémi LETEMPLE** - IDC - expert technique
 - **Yann MARESCHAL** - Bordeaux Métropole
 - **Victoria BELLIDO** - Région Nouvelle-Aquitaine - utilisatrice

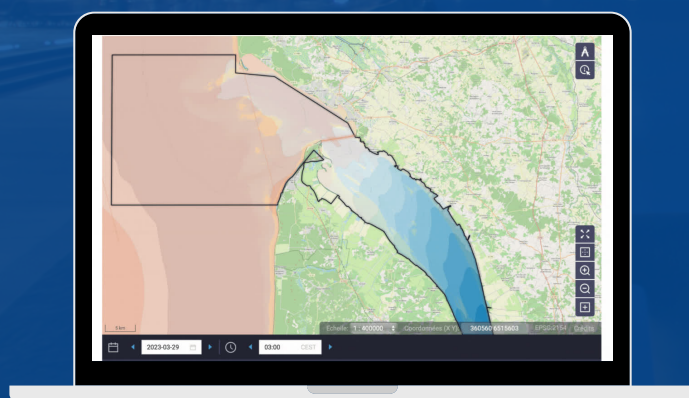


Présentation du projet

INTRODUCTION, PRÉSENTATION SYNTHÉTIQUE DU PROJET ET DE SA FEUILLE DE ROUTE, CAS D'USAGE

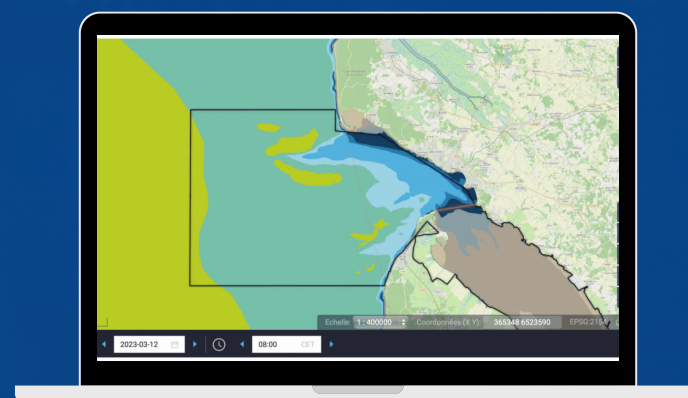
- Présentation synthétique du projet et de sa feuille de route, cas d'usage

Premiers “communs numériques” d’un vaste patrimoine naturel, accessibles à tous et répliquables sur d’autres fleuves



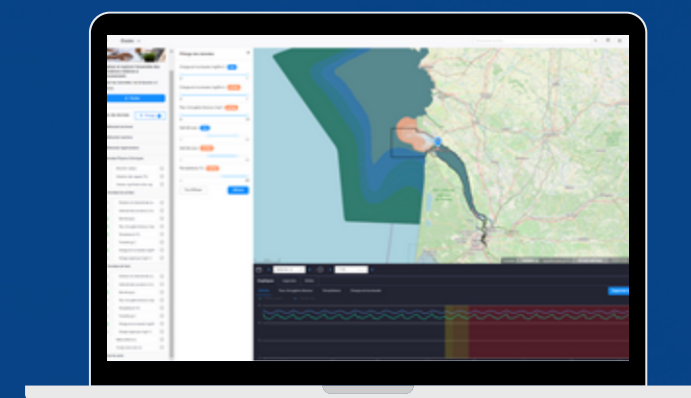
Caractéristiques du fleuve

- Hauteur d'eau, courant, barymétrie...
- Bouchon vaseux, qualité d'eau,
- Passées et prévisibles



Garonne 2050

- Changement climatique,
- Partager la connaissance de l'évolution du fleuve



Études simplifiées

- Politiques de gestion,
- Aménagements,
- Évolution des modèles,
- Enrichissement data (capteurs, données satellitaires).

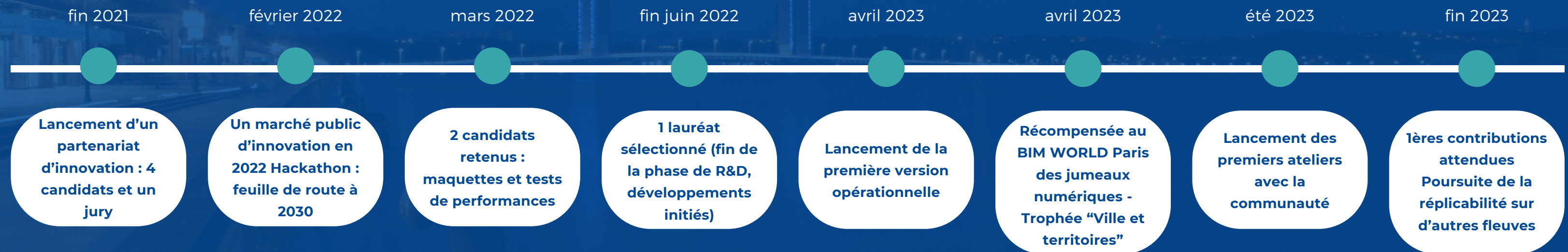
INTRODUCTION, PRÉSENTATION SYNTHÉTIQUE DU PROJET ET DE SA FEUILLE DE ROUTE, CAS D'USAGE

- Présentation synthétique du projet et de sa feuille de route, cas d'usage



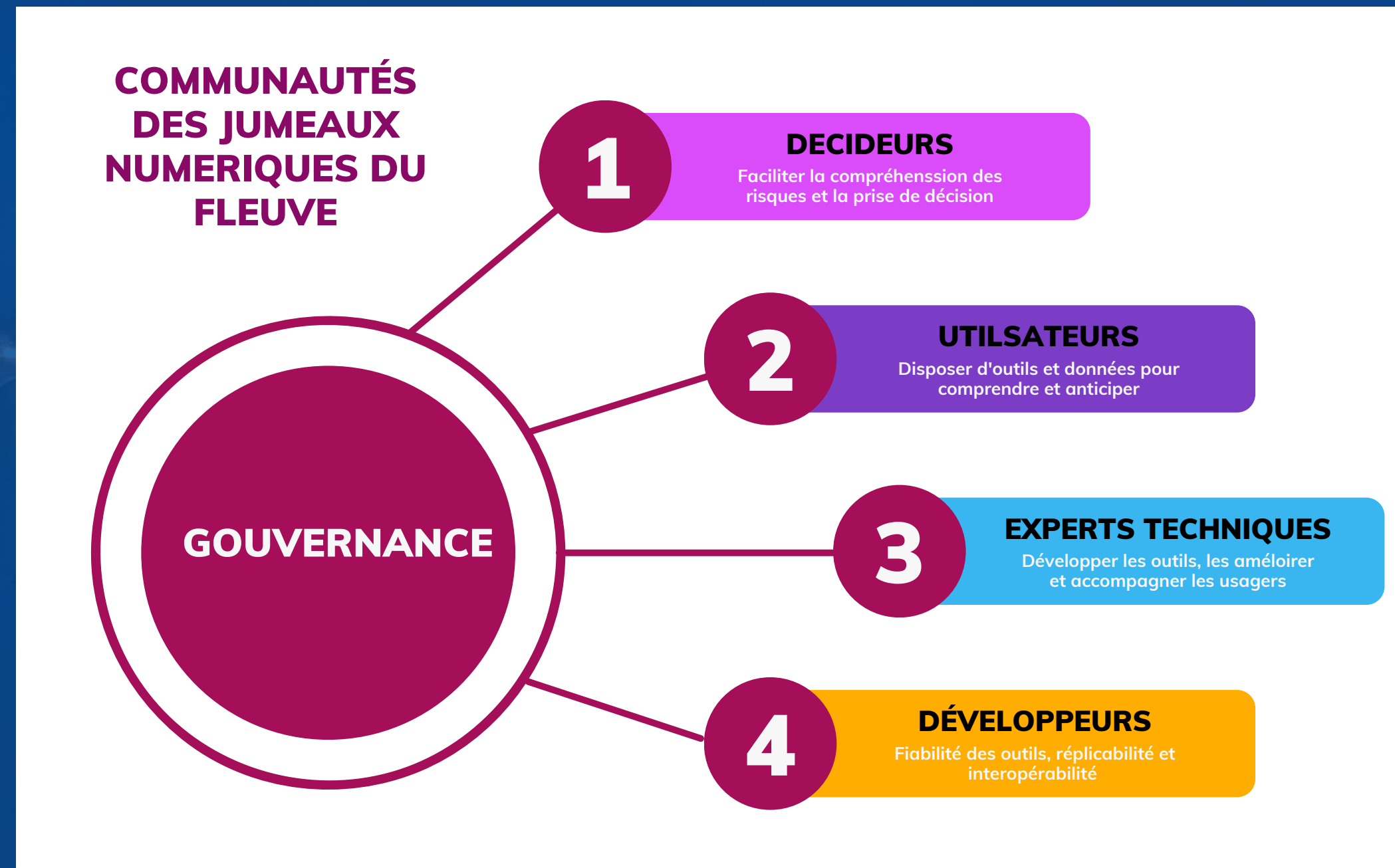
INTRODUCTION, PRÉSENTATION SYNTHÉTIQUE DU PROJET ET DE SA FEUILLE DE ROUTE, CAS D'USAGE

- Présentation synthétique du projet et de sa feuille de route, cas d'usage

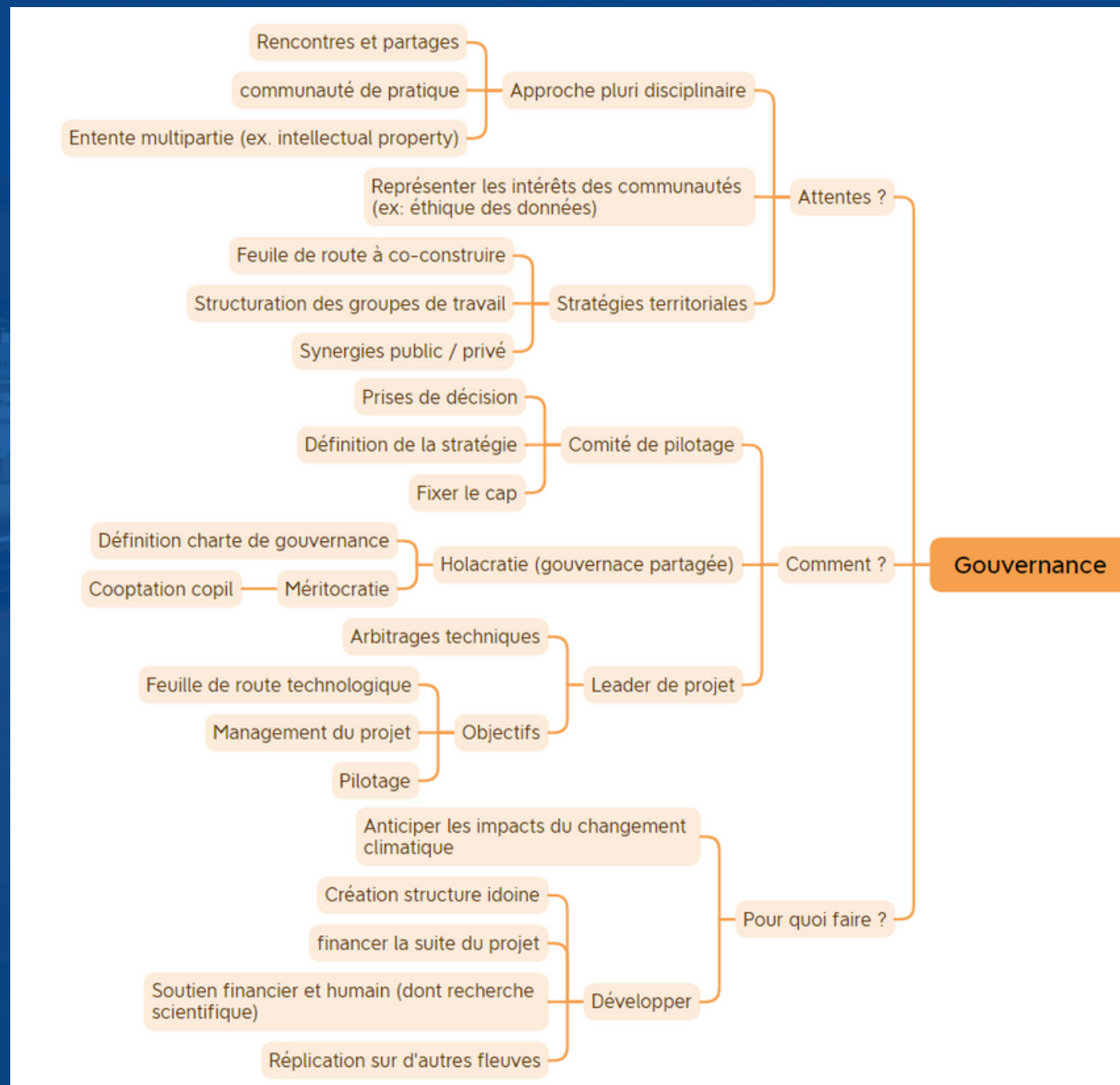


**Restitution de l'atelier #1 / identification
et priorisation des chantiers**

RESTITUTION DE L'ATELIER #1 / IDENTIFICATION ET PRIORISATION DES CHANTIERS



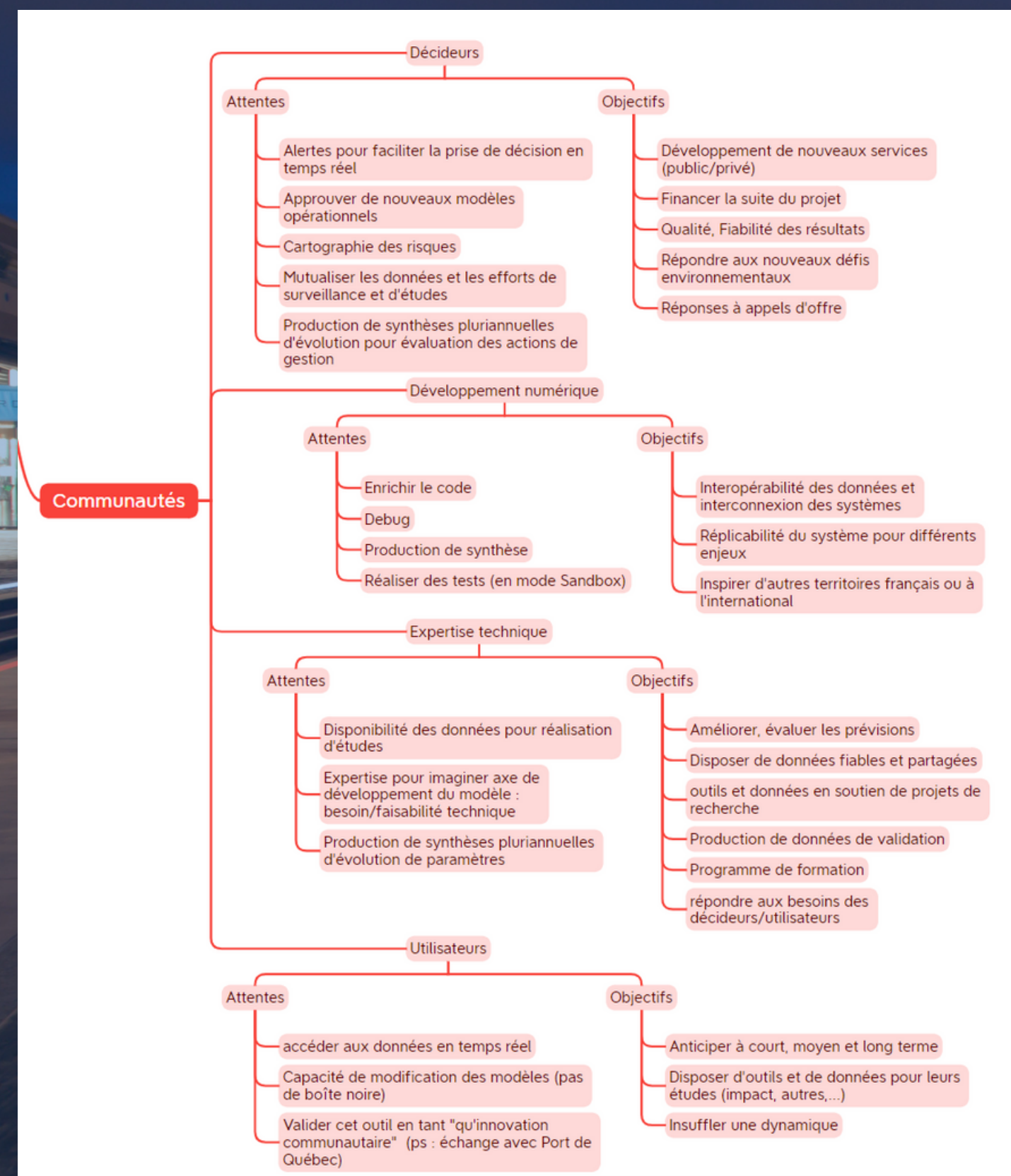
RESTITUTION DE L'ATELIER #1 / IDENTIFICATION ET PRIORISATION DES CHANTIERS



GOUVERNANCE

- Quels sont les trois premiers chantiers prioritaires ?

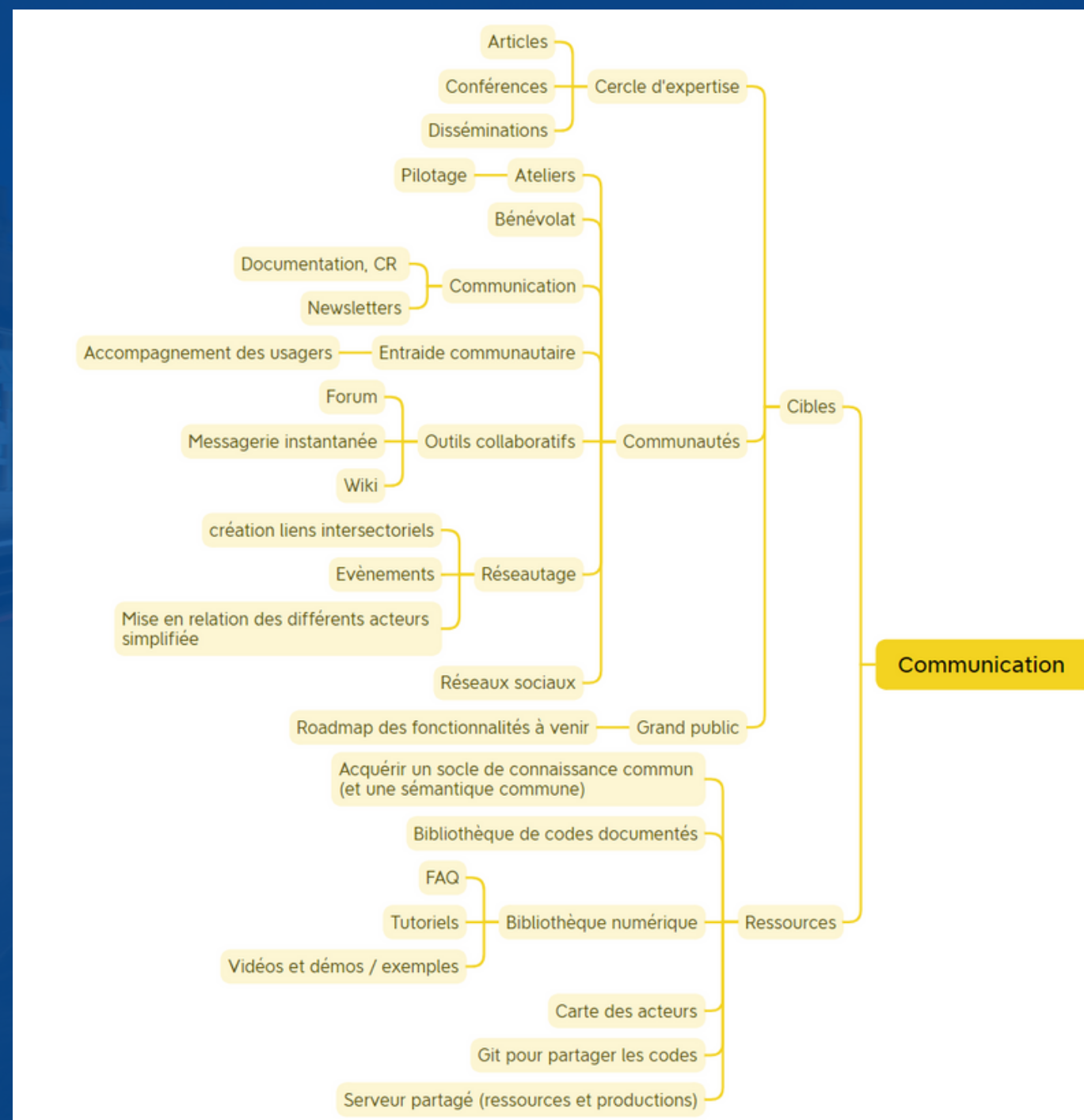
RESTITUTION DE L'ATELIER #1 / IDENTIFICATION ET PRIORISATION DES CHANTIERS



COMMUNAUTÉS

- Quels sont les trois premiers chantiers prioritaires ?

RESTITUTION DE L'ATELIER #1 / IDENTIFICATION ET PRIORISATION DES CHANTIERS



COMMUNICATION

- Quels sont les trois premiers chantiers prioritaires ?

- **1 chantier = 1 ou plusieurs livrables**
- **Quels livrables ?**
 - Chantiers “Gouvernance”
 - Chantiers “Communautés”
 - Chantiers “Communication”
- **Dates de restitution des livrables**
- **Méthodologie : ateliers ? entretiens ?**
- **Ressources nécessaires ?**

- **11 Participants**
- **Prises de décisions :**
 - **Création d'une charte de gouvernance des Jumeaux Numériques**
 - S. Roche, R. Letemple, J.C. Elineau, F. Klein
 - https://www.interconnectes.com/wp-content/uploads/2023/03/Guide_des_chartes.pdf
 - **Lancement des communautés**
 - **présentation préalable de cas d'usage lors du prochain atelier**
 - **Communication :**
 - **prioriser le secteur d'enseignement secondaire ? (relation avec Rectorat de Bordeaux ?)**
 - **Cap sciences**
- **Outillage**
 - **Création d'un espace partagé ouverts aux participants des ateliers**
- **Prochaine réunion**
 - **En octobre, en mode hybride (présentiel et distanciel)**

- **Tour de table**
- **Prochain atelier ?**



CONTACTS



JEAN-CHRISTOPHE ELINEAU

Nouvelle-Aquitaine
Open Source

jc.elineau@naos-cluster.com
(+33) 6.79.10.66.36



FABRICE KLEIN

Grand Port
Maritime de Bordeaux

F-Klein@bordeaux-port.fr
(+33) 6.64.49.92.82

